

En bref

Mastère Spécialisé® Éco-conseiller

Qu'est-ce qu'un·e Éco-conseiller·e ?

Un·e professionnel·le qui garantit une **vision systémique** des enjeux écologiques et accompagne collectivités, entreprises, institutions publiques ou encore associations dans leur **démarche de transition écologique**.

+ de **900**
Éco-conseiller·e·s

Un réseau disponible pendant
et après la formation.

Stages • Emplois •
Conseils • Entraide •
Moments conviviaux

Pourquoi suivre le Mastère Spécialisé® Éco-conseiller ?

Organisé par l'Institut ECO-Conseil en partenariat avec l'INSA Strasbourg, le Mastère Spécialisé® Éco-Conseiller permet d'appréhender les enjeux environnementaux et de développer des compétences en diagnostic, conseil et accompagnement au changement de tout type de public.

D'une durée de 12 mois, la formation se divise en deux phases : 6 mois de cours théoriques et pratiques, suivis de 6 mois de mission professionnelle.

QUI
peut candidater ?



- Professionnels·les en reconversion
- Demandeurs·ses d'emploi
- Salariés·es désirant évoluer au sein de leur entreprise
- Titulaires d'un Bac +5
- Titulaires d'un Bac +4 complété par 3 ans d'expérience
- Titulaires d'un Bac +3
Dérogation accordée sous condition de réussite d'une évaluation écrite
- Titulaires d'un Bac +2
Uniquement titre d'Éco-Conseiller et diplôme d'établissement de l'INSA

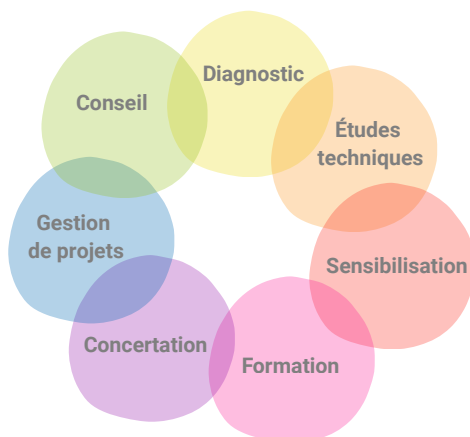
...quelle que soit leur formation initiale

Quelles PERSPECTIVES PROFESSIONNELLES ?

Des postes engageants ...

- Chargé·e de mission plan climat
- Consultant.e en mobilité durable
- Chargé.e de mission développement durable
- Responsable RSE
- Chargé.e de prévention des déchets
- ...

... comprenant des missions variées...



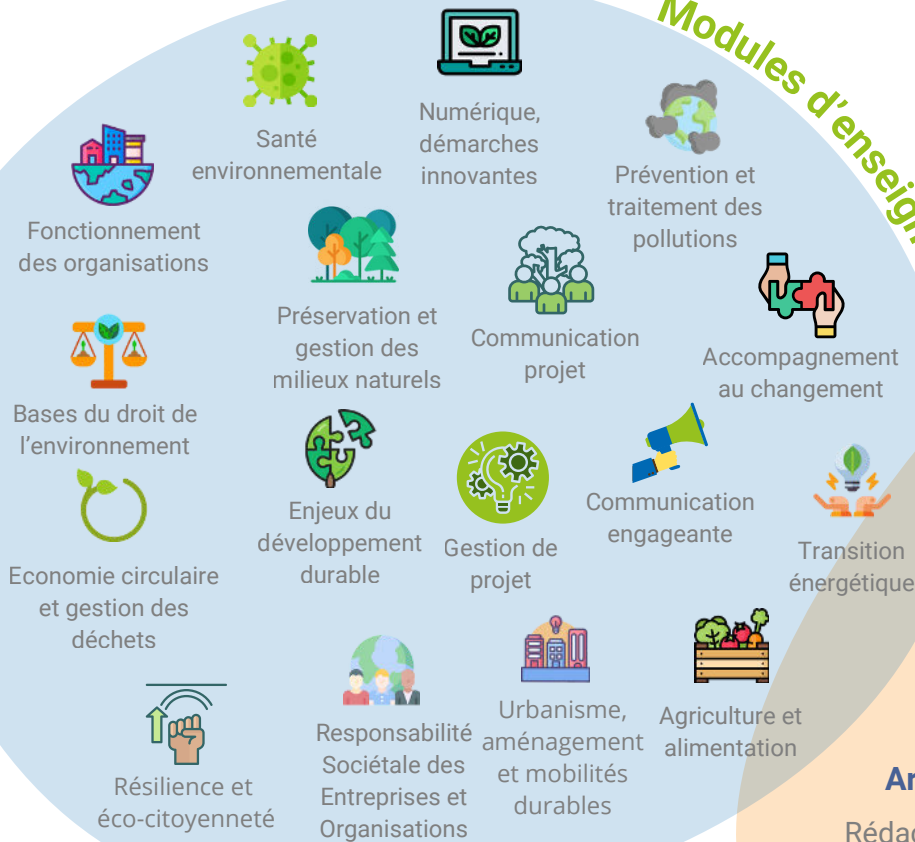
...au sein de structures diverses

- Entreprises | 25%
- Associations | 48%
- Organismes publics (collectivités, institutions) | 19%
- ...
- **ou en indépendant | 8%**
- Créateur·rice d'entreprise
- Consultant·e
- ...

Que propose le Mastère Spécialisé® Éco-conseiller ?

L'année de formation du Mastère Spécialisé® Éco-conseiller apporte connaissances et compétences via cinq formats d'apprentissage : les modules d'enseignements théoriques, les séances de travaux pratiques, les visites de sites, le chantier d'application et la mission professionnelle.

Modules d'enseignements



Travaux Pratiques

Co-formation

Pour chaque module, deux étudiants•es assurent l'interface avec les intervenants•es et contribuent à l'évolution de la formation.

Entraînement à la synthèse

Rédaction d'une note de synthèse à partir d'un dossier bibliographique constitué en groupe.

Article "mot de la promo"

Rédaction en binôme d'un article sur un sujet clé de la transition écologique.

Visites de sites

- Réserve naturelle
- Station d'épuration
- Entreprises de l'ESS
- Ferme bio
- Organisme de gestion des déchets
- ...



Mission professionnelle

Six mois de mise en situation professionnelle

Application des acquis et apprentissage du métier d'éco-conseiller•e dans une structure choisie par l'étudiant•e. La mission se clôture par le rendu d'un mémoire et une soutenance.



Chantier d'application

Travail en équipe sur une commande réelle

Il peut comporter des missions de diagnostic, sensibilisation, coordination d'acteurs, animation d'ateliers...

Il se conclue par le rendu d'un rapport et une soutenance.



Quelques exemples de chantiers d'application...



Hôpitaux Universitaires de Strasbourg
Travailler avec les équipes et le corps médical sur les opportunités offertes par l'économie circulaire dans la gestion des ressources en milieu hospitalier



Eurométropole de Strasbourg
Réaliser un état des lieux de l'écosystème alimentaire du territoire et proposer des actions pour la stratégie alimentaire territoriale



Emmaüs Diaconesses
Mettre en place un comité de pilotage, réaliser un diagnostic et établir une feuille de route soutenant la transition écologique de l'association



Société Sadel
Réaliser un diagnostic du petit éolien en France enrichi de retours d'expériences et rédiger des préconisations

Quelques exemples de missions professionnelles...

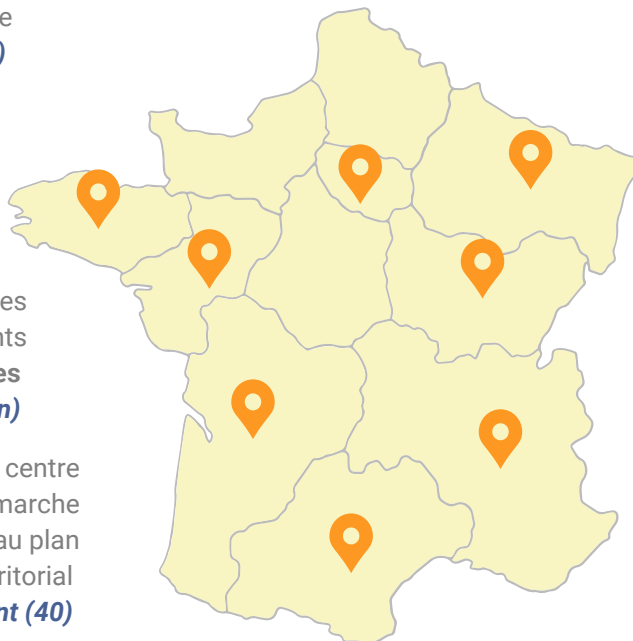
Réalisation du schéma de développement des **énergies** renouvelables pour le territoire
Morlaix Communauté (29)

Développement et promotion de l'économie circulaire et de l'**économie de la fonctionnalité**
SARL Tale Me (75)

Accompagnement du bailleur social Habitat de l'III dans son projet d'accession sociale à la propriété en **habitat participatif**
Association Eco-quartier (67)



Démarche de labellisation des gîtes en hébergements **touristiques**
Gîtes de France (974 - La Réunion)



Développer l'**économie circulaire** auprès des entreprises de la région Auvergne Rhône Alpes
CCI Lyon Métropole Saint Etienne Roanne (42)

Intégration au sein d'un centre **hospitalier**, de la démarche développement durable au plan territorial

Centre Hospitalier Côte d'Argent (40)

Repenser la politique de **gestion des déchets** des particuliers avec la méthodologie du design de service
Grenoble Alpes Métropole - Grenoble (38)

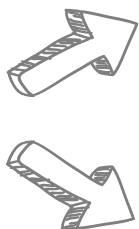
Sensibilisation au développement durable : formation et accompagnement à la **certification ISO 50 001**
ROZO (13)

Établir une démarche de **transition écologique** dans une commune de **montagne**
Commune d'Aime-La-Plagne (73)

Quels financements possibles ?

Différentes options de financement sont disponibles pour la formation. Cet aperçu vous fournira toutes les informations nécessaires pour faciliter votre accès à notre programme d'études.

Vous êtes ou serez DEMANDEUR·SE D'EMPLOI ?



**Dispositif
Démission-Reconversion**

Possibilité de bénéficier de l'allocation chômage tout en suivant la formation.

Voir la page dédiée sur France Travail : <https://urlr.me/1624R>

**AIF
(Aide Individuelle à la formation)**

Potentiel financement intégral ou partiel des formations pour les demandeurs d'emploi et bénéficiaires de CRP, CTP, ou CSP*.

Voir la page dédiée sur France Travail : <https://urlr.me/FNVh7>

* CRP : Convention de Reclassement Personnalisé, CTP : Contrat de Transition Professionnelle, CSP : Contrat de Sécurisation Professionnelle.

L'aide RÉGIONALE

La Région
Grand Est

finance partiellement le
Mastère Spécialisé®
Éco-conseiller de
5 étudiant·e·s

Prérequis

- Être demandeur.se d'emploi
- Habiter dans le Grand Est à l'entrée en formation (22/09/25)
- Être sorti·e de l'enseignement initial depuis plus de 12 mois
- Candidater à la 1ère ou 2e session de recrutement

Vous êtes SALARIÉ·E et souhaitez rester dans votre entreprise ?

La formation peut être prise en charge par votre employeur via :



le **Plan de Développement des Compétences**, dispositif qui permet au salarié de suivre des actions de formation. Dans le cadre d'un PDC, l'entreprise finance la formation et le salarié peut conserver son salaire pendant toute la durée de la formation, sans modification de son contrat de travail.

Voir la page dédiée sur travail-emploi.gouv.fr : <https://urlr.me/1vVd9>

Vous êtes AGENT·E DE LA FONCTION PUBLIQUE ?

La formation peut être prise en charge par votre employeur via :



un **Congé de formation professionnelle**, dispositif ouvert à l'ensemble des agents publics, titulaires ou contractuels, des trois versants de la fonction publique. La demande de CFP doit être formulée au moins 120 jours avant la date à laquelle commence la formation.

Voir la page dédiée sur fonction-publique.gouv.fr : <https://urlr.me/KzVpn>



Le Mastère Spécialisé® Éco-conseiller n'est pas éligible au CPF (Compte Personnel de Formation)

Information et candidatures

+33 (0)3 88 60 16 19

Formation@ecoconseil.org

📍 33A rue de la Tour, 67200 Strasbourg 🌐 <https://ecoconseil.org>

LE MÉTIER D'ÉCO-CONSEILLER

Professionnel du développement durable, l'éco-conseiller a une fonction de conseil, d'aide à la décision et d'animation de projet. Il intervient dans le cadre de démarches transversales, multi-acteurs et participatives qui favorisent la co-construction des solutions avec les parties prenantes.

Ouverte sur le monde professionnel, la formation privilégie les approches transversales et l'implication des participants.

La diversité des parcours initiaux favorise l'enrichissement mutuel par le partage d'expériences et de savoirs entre les étudiants. Ceux-ci intègrent ainsi un cursus à caractère professionnel et à terme un large réseau de professionnels.



CONTENU DE LA FORMATION

Objectifs de la formation

La formation permet de développer des savoir-faire en matière de :

- démarche de gestion de l'environnement et du développement durable
- conduite de projets participatifs
- travail en équipe
- communication auprès de tout type de public
- accompagnement au changement

A l'issue de la formation, l'étudiant connaîtra :

- les principaux enjeux environnementaux, les politiques et les démarches associées
- les bases théoriques du développement durable et les outils de sa mise en œuvre
- les bases du droit de l'environnement
- les acteurs de l'environnement et du développement durable, leurs compétences et champs d'intervention

PERSPECTIVES PROFESSIONNELLES

Les éco-conseillers occupent des postes dans tous types d'organisation :

- collectivités territoriales et établissements publics associés
- entreprises, bureaux d'études ou de conseil
- chambres consulaires, organisations professionnelles
- associations, etc.

Leurs compétences leur permettent d'exercer des missions variées dont voici quelques exemples :

- piloter des démarches transversales et des dispositifs territoriaux : agenda 21, plan climat, transition énergétique, économie circulaire...
- concevoir des actions répondant à des enjeux locaux et globaux dans le domaine des déchets, de l'énergie, des déplacements, des milieux naturels...
- conduire la politique RSE de l'entreprise
- coordonner des démarches collectives (sur un territoire, par filière professionnelle...)
- informer, sensibiliser et mobiliser tout type de public

Enseignements (480 heures)

Transmissions de connaissances, apports méthodologiques et partages d'expérience, complétés par des études pratiques, des visites sur le terrain sont assurés par des universitaires, des praticiens, des décideurs et des éco-conseillers en activité.

Ces enseignements répondent à 3 objectifs :

- connaître et comprendre les fondamentaux du développement durable
- développer les capacités d'analyse transversale et de recherche de solutions adaptées
- maîtriser les outils de communication et d'accompagnement

Ils sont complétés par des travaux et projets réalisés individuellement ou en équipe, et sont encadrés par l'équipe pédagogique.

Mission professionnelle (735 heures)

Accomplie dans une structure de son choix, la mission professionnelle menée par l'étudiant lui permettra de mettre en application les acquis de la formation et les pratiques professionnelles de l'éco-conseiller.

Une période de suivi à mi-parcours regroupant l'ensemble des personnes en formation et l'équipe pédagogique est prévue durant la période consacrée à la mission.

Retrouvez le programme détaillé et le dossier de candidature sur notre site web :
<http://www.insa-strasbourg.fr/fr/mastere-specialise-eco-conseiller/>



L'équipe ECO-Conseil qui vous accompagnera durant la formation

CONDITIONS D'ADMISSION

Public concerné et critères de sélection

La formation s'adresse aux professionnels en activité ou en reconversion, titulaires d'un Bac+5 (ou d'un Bac+4 complété par 3 ans d'expérience), ainsi qu'aux jeunes diplômés titulaires d'un Bac+5.

Une dérogation peut être accordée à des personnes ne répondant pas à ces critères et justifiant d'un dossier exceptionnel.

Sont pris en compte notamment l'expérience, les motivations et le projet professionnel, ainsi que les capacités d'adaptation, d'initiative et d'autonomie des candidats.

Procédure d'admission

Le Mastère Spécialisé® Eco-conseiller est une formation sélective. Le processus d'admission comporte plusieurs étapes.

Pour candidater, vous devez :

1. compléter et retourner le dossier de candidature
2. présenter votre candidature au cours d'un entretien avec le responsable pédagogique de la formation
3. signer un contrat individuel de formation, précisant les modalités de financement de la formation

Calendrier de recrutement

	Date limite de réception des candidatures	Entretiens de sélection	Annnonce des candidatures retenues
Session 1 * à partir du 26/01/2026	03/04/2026	26/02/2026	à partir du 02/03/2026
		09/04/2026	à partir du 13/04/2026
Session 2 * à partir du 13/04/2026	19/06/2026	12/05/2026	à partir du 18/05/2026
		25/06/2026	à partir du 26/06/2026
Session 3 à partir du 29/06/2026	19/08/2026	20/08/2026	à partir du 21/08/2026

* Pour demander à bénéficier de l'aide régionale, les demandeurs d'emploi doivent impérativement candidater sur la première ou la deuxième session.

Dates clés de la formation

Prochaine rentrée le **21/09/2026**

Période d'enseignement : de fin septembre 2026 à fin mars 2027

Période de stage : 6 mois d'avril à septembre 2027

Fin des épreuves d'évaluation : **18/12/2027**

Tarifs

Professionnels bénéficiant d'un financement entreprise : **12 900 €**

Demandeurs d'emploi : **8 900 €***

Jeunes diplômés en formation initiale : **6 900 €**



*En 2025 une aide de la Région Grand Est a permis la prise en charge d'environ 85 % des frais de formation pour cinq demandeurs d'emploi.

TÉMOIGNAGES DE DIPLÔMÉS

Professionnels en reconversion

« Après plus de 10 ans passés à l'international, la formation m'a permis de réintégrer le marché du travail français tout en menant à bien un projet de reconversion professionnelle dans le domaine de la gestion de l'environnement. Je travaille depuis lors comme cheffe de projets Plan Climat, dans différents niveaux de collectivités territoriales ».

Sophie Massal, cheffe de projets Plan Climat, Lille Métropole

« La combinaison de mon expérience industrielle et la formation d'éco-conseiller, m'ont armé pour aborder un grand nombre de sujets du développement durable dont la transition énergétique pour laquelle je porte un intérêt particulier. L'éventail des domaines abordés lors de la formation donne une capacité importante à aborder les débats environnementaux. Elle m'a également permis d'appréhender un public plus large comme les collectivités, les industriels, les associations... »

Jacques Haenn, chargé de mission filière Hydrogène Grand Est, Projet DINAMHySE

« Cette formation de généraliste en développement durable m'a permis d'intégrer les enjeux et l'urgence climatique, d'appartenir à un réseau de professionnels engagés et experts, et de mettre en œuvre des projets ou actions favorisant réellement la transition énergétique, environnementale et sociale. »

Adeline Tschember, éco-conseillère, ARTE GEIE

AVIS D'EMPLOYEURS

Secteur associatif

« J'apprécie d'avoir à mes côtés une personne qui sache penser les projets dans leurs composantes générales tout en agissant concrètement pour coordonner le travail en équipe... »

Cécile Dupré la Tour, co-fondatrice de Start-Up de Territoire

Entreprises

« Dans un bureau d'étude où la majorité des profils est issue d'une formation école d'ingénieur, l'embauche d'Hugo, éco-conseiller, permet d'apporter une vision nouvelle et pertinente sur un grand nombre de sujets, notamment à travers sa prise de recul et son approche pédagogique. Son expertise sur la conduite du changement est essentielle, auprès des clients mais également en interne. »

Sonia Giuggia, cheffe de projets énergie, ROZO

ACCOMPAGNEMENT DU HANDICAP

La formation Mastère spécialisé Eco-Conseiller est accessible aux personnes en situation de handicap.

Pour nous faire part de vos besoins spécifiques et vous accueillir dans les meilleures conditions, prenez contact au plus tôt avec la cellule handicap :

cellule.handicap@insa-strasbourg.fr

INFORMATIONS ET CANDIDATURES

Miranda Port, Christelle De Angelis (ECO-Conseil)
33A, rue de la Tour
67200 Strasbourg
formation@ecoconseil.org
Tél. +33(0)3 88 60 16 19
www.ecoconseil.org

RESPONSABLE SCIENTIFIQUE

Emmanuel Alby (INSA Strasbourg)
emmanuel.alby@insa-strasbourg.fr

GESTION DU MASTÈRE SPÉCIALISÉ

Glenn Ducouret (INSA Strasbourg)
msec@insa-strasbourg.fr

INSA Strasbourg

24, boulevard de la Victoire
67084 Strasbourg Cedex

Centre de formation continue
msec@insa-strasbourg.fr
Tél. +33(0)3 88 14 47 86

[http://www.insa-strasbourg.fr/fr/
mastere-specialise-eco-conseiller/](http://www.insa-strasbourg.fr/fr/mastere-specialise-eco-conseiller/)

